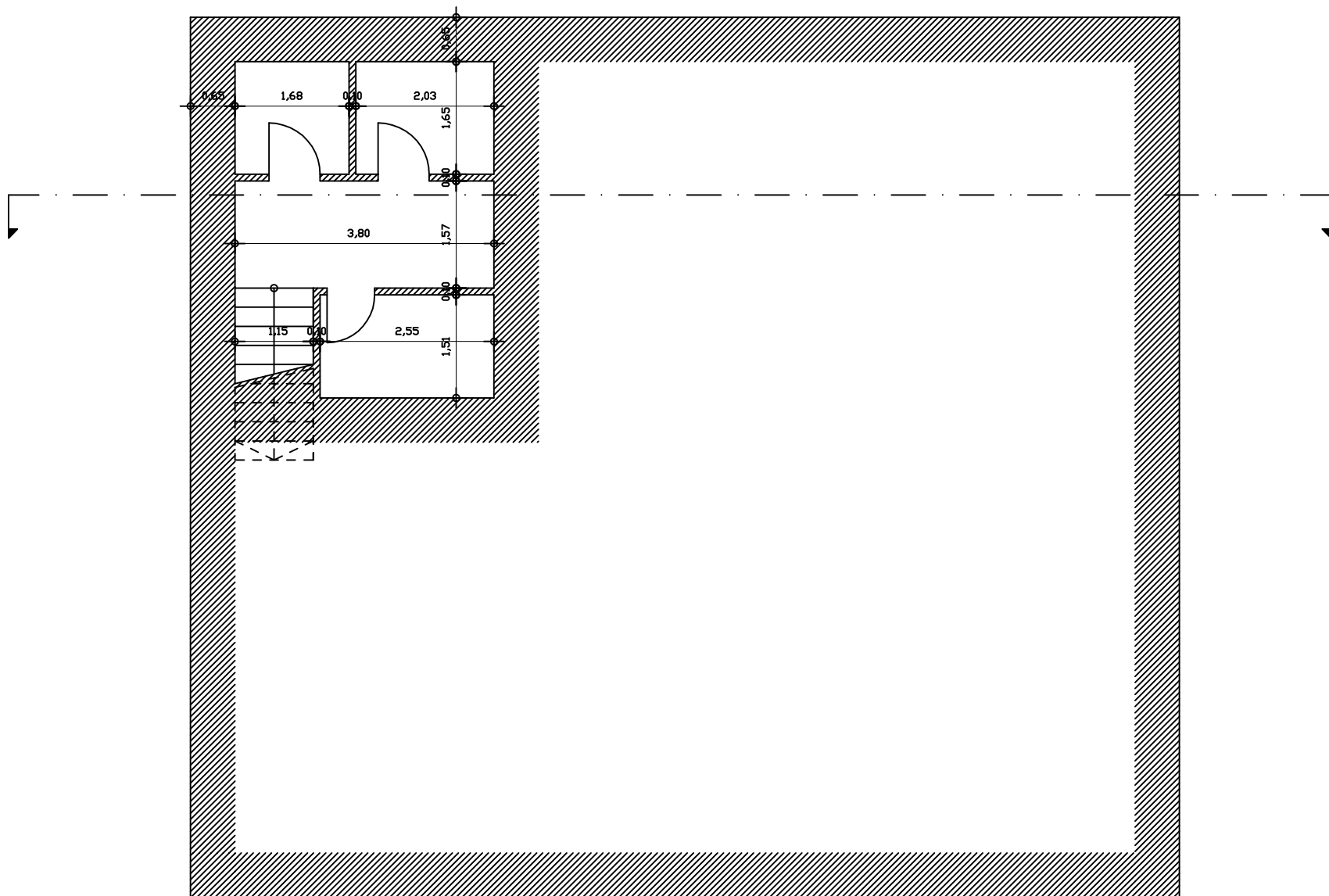
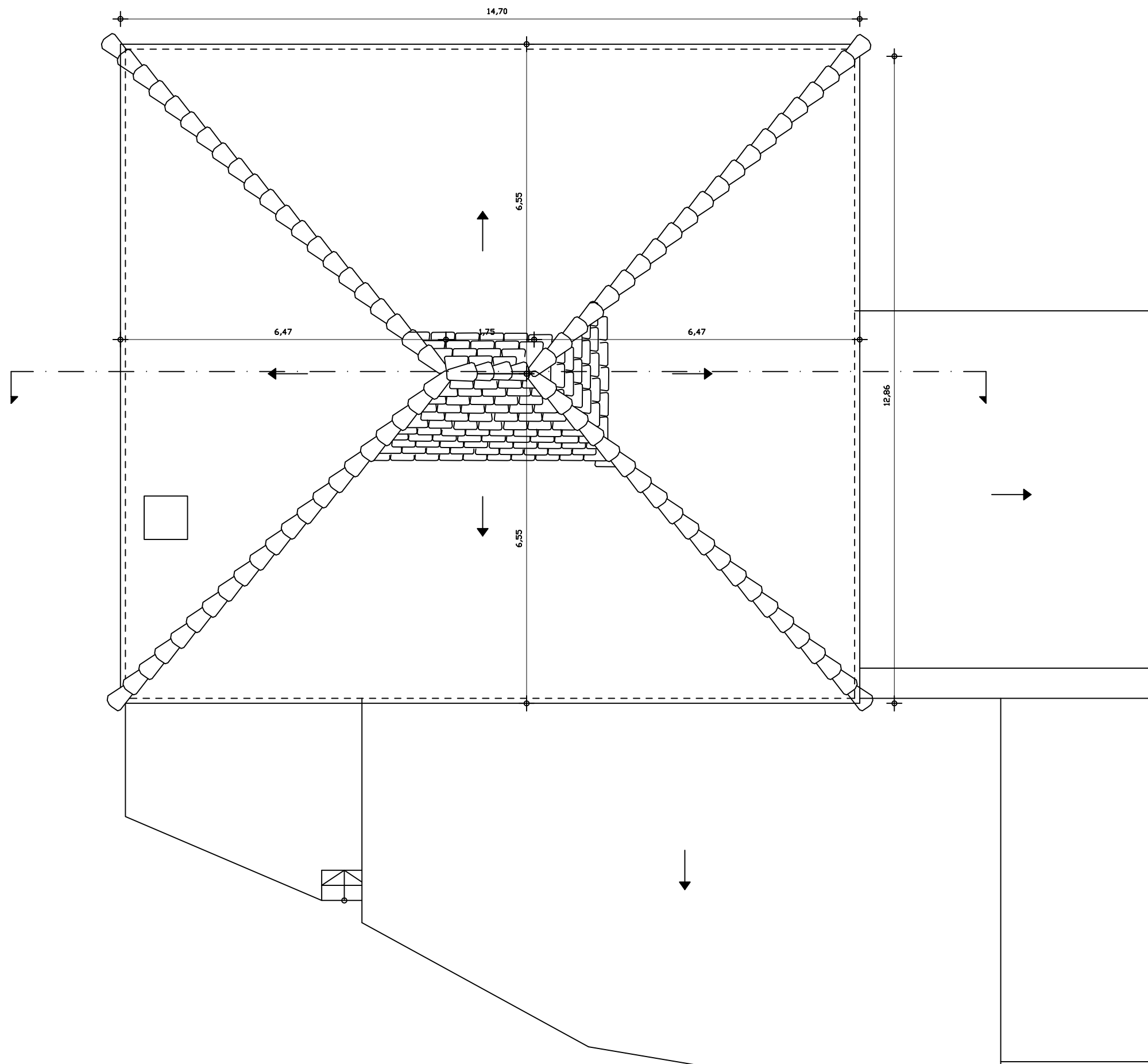


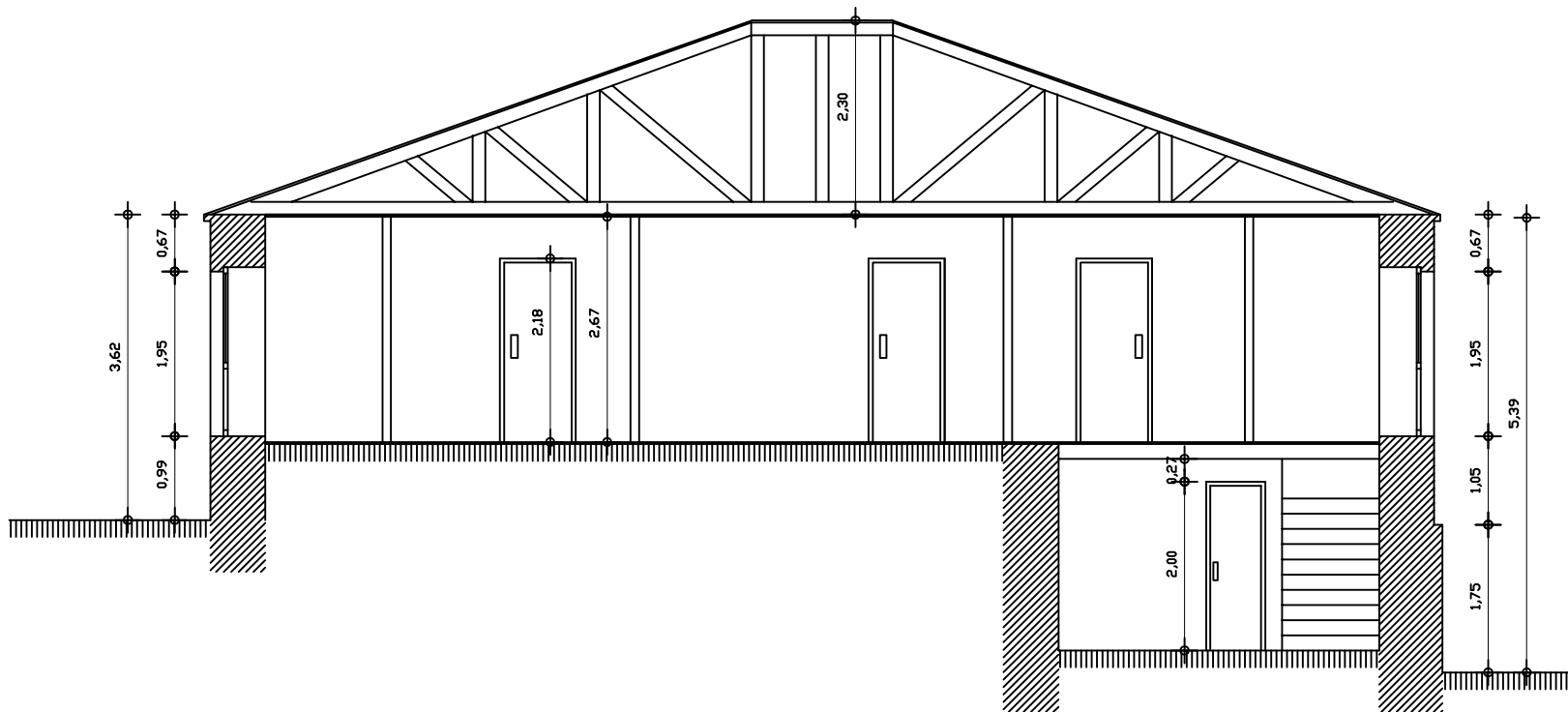
ΕΛΛΗΝΙΚΗ ΔΗΜΟΚΡΑΤΙΑ ΠΕΡΙΦΕΡΕΙΑ ΗΠΕΙΡΟΥ ΓΕΝΙΚΗ ΔΙΕΥΘΥΝΣΗ ΑΝΑΠΤΥΞΙΑΚΟΥ ΠΡΟΓ/ΣΜΟΥ ΠΕΡΙΒΑΛΛΟΝΤΟΣ & ΥΠΟΔΟΜΩΝ ΔΙΕΥΘΥΝΣΗ ΤΕΧΝΙΚΩΝ ΕΡΓΩΝ ΠΕΡΙΦΕΡΕΙΑΣ ΗΠΕΙΡΟΥ ΤΜΗΜΑ ΔΟΜΩΝ ΠΕΡΙΒΑΛΛΟΝΤΟΣ	
ΕΡΓΟ: ΕΠΙΣΚΕΥΗ ΣΤΕΓΗΣ ΚΑΙ ΑΝΤΙΚΑΤΑΣΤΑΣΗ ΚΟΥΦΩΜΑΤΩΝ ΣΤΟ ΠΑΛΑΙΟ ΔΗΜΟΤΙΚΟ ΣΧΟΛΕΙΟ ΠΑΛΙΑΣ ΚΛΕΙΔΩΝΙΑΣ	
ΘΕΣΗ ΕΡΓΟΥ ΠΕΡΙΟΧΗ: ΠΑΛΙΑ ΚΛΕΙΔΩΝΙΑ ΙΩΑΝΝΙΝΩΝ	ΑΡ. ΣΧΕΔΙΟΥ:
ΘΕΜΑ:	A 1
ΚΛΙΜΑΚΑ:1/50	
ΠΕΡΙΟΔΟΣ ΕΚΠΟΝΗΣΗΣ ΜΕΛΕΤΗΣ: ΑΠΡΙΛΙΟΣ 2021	
ΥΠΟΓΡΑΦΕΣ - ΣΦΡΑΓΙΔΕΣ - ΘΕΩΡΗΣΕΙΣ	
ΣΥΝΤΑΧΘΗΚΕ ΙΩΑΝΝΙΝΑ - 04-2021 Βάββα Λαμπρινή Αρχιτέκτων Μηχανικός Τσέτσου Μαρία Πολιτικός Μηχανικός	ΕΛΕΓΧΘΗΚΕ ΙΩΑΝΝΙΝΑ -04-2021 Η ΑΝΑΠ. ΠΡΟΪΣΤΑΜΕΝΗ ΤΔΠ Ελένη Νικολού Πολιτικός Μηχανικός ΘΕΩΡΗΘΗΚΕ ΙΩΑΝΝΙΝΑ - 04-2021 Η ΑΝΑΠ. ΠΡΟΪΣΤΑΜΕΝΗ Δ/ΝΣΗΣ ΤΕΧΝΙΚΩΝ ΕΡΓΩΝ ΠΗ ΕΛΕΝΗ ΝΙΚΟΛΟΥ Πολιτικός Μηχανικός



ΕΛΛΗΝΙΚΗ ΔΗΜΟΚΡΑΤΙΑ ΠΕΡΙΦΕΡΕΙΑ ΗΠΕΙΡΟΥ ΓΕΝΙΚΗ ΔΙΕΥΘΥΝΣΗ ΑΝΑΠΤΥΞΙΑΚΟΥ ΠΡΟΓ/ΣΜΟΥ ΠΕΡΙΒΑΛΛΟΝΤΟΣ & ΥΠΟΔΟΜΩΝ ΔΙΕΥΘΥΝΣΗ ΤΕΧΝΙΚΩΝ ΕΡΓΩΝ ΠΕΡΙΦΕΡΕΙΑΣ ΗΠΕΙΡΟΥ ΤΜΗΜΑ ΔΟΜΩΝ ΠΕΡΙΒΑΛΛΟΝΤΟΣ	
ΕΡΓΟ: ΕΠΙΣΚΕΥΗ ΣΤΕΓΗΣ ΚΑΙ ΑΝΤΙΚΑΤΑΣΤΑΣΗ ΚΟΥΦΩΜΑΤΩΝ ΣΤΟ ΠΑΛΑΙΟ ΔΗΜΟΤΙΚΟ ΣΧΟΛΕΙΟ ΠΑΛΙΑΣ ΚΛΕΙΔΩΝΙΑΣ	
ΘΕΣΗ ΕΡΓΟΥ ΠΕΡΙΟΧΗ: ΠΑΛΙΑ ΚΛΕΙΔΩΝΙΑ ΙΩΑΝΝΙΝΩΝ	ΑΡ. ΣΧΕΔΙΟΥ:
ΘΕΜΑ: ΚΑΤΟΨΗ ΥΠΟΓΕΙΟΥ	A 2 ΚΛΙΜΑΚΑ:1/50
ΠΕΡΙΟΔΟΣ ΕΚΠΟΝΗΣΗΣ ΜΕΛΕΤΗΣ: ΑΠΡΙΛΙΟΣ 2021	
ΥΠΟΓΡΑΦΕΣ - ΣΦΡΑΓΙΔΕΣ - ΘΕΩΡΗΣΕΙΣ	
ΣΥΝΤΑΧΘΗΚΕ ΙΩΑΝΝΙΝΑ - 04-2021 Βάββα Λαμπρινή Αρχιτέκτων Μηχανικός Τσέτσου Μαρία Πολιτικός Μηχανικός	ΕΛΕΓΧΘΗΚΕ ΙΩΑΝΝΙΝΑ -04-2021 Η ΑΝΑΠ. ΠΡΟΪΣΤΑΜΕΝΗ ΤΔΠ Ελένη Νικολού Πολιτικός Μηχανικός ΘΕΩΡΗΘΗΚΕ ΙΩΑΝΝΙΝΑ - 04-2021 Η ΑΝΑΠ. ΠΡΟΪΣΤΑΜΕΝΗ Δ/ΝΣΗΣ ΤΕΧΝΙΚΩΝ ΕΡΓΩΝ ΠΗ ΕΛΕΝΗ ΝΙΚΟΛΟΥ Πολιτικός Μηχανικός



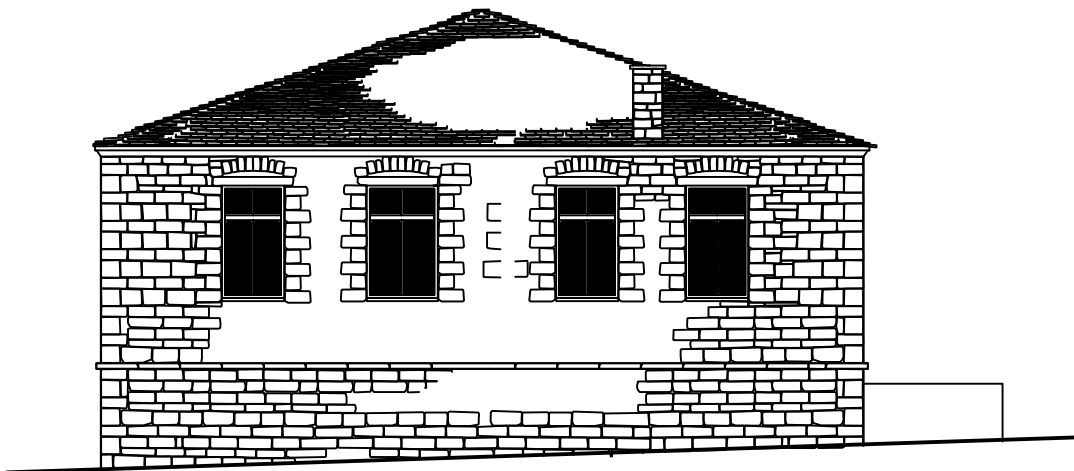
<div>ΕΛΛΗΝΙΚΗ ΔΗΜΟΚΡΑΤΙΑ</div> <div>ΠΕΡΙΦΕΡΕΙΑ ΗΠΕΙΡΟΥ</div> <div>ΓΕΝΙΚΗ ΔΙΕΥΘΥΝΣΗ ΑΝΑΠΤΥΞΙΑΚΟΥ ΠΡΟΓ/ΣΜΟΥ</div> <div>ΠΕΡΙΒΑΛΛΟΝΤΟΣ & ΥΠΟΔΟΜΩΝ</div> <div>ΔΙΕΥΘΥΝΣΗ ΤΕΧΝΙΚΩΝ ΕΡΓΩΝ ΠΕΡΙΦΕΡΕΙΑΣ ΗΠΕΙΡΟΥ</div> <div>ΤΜΗΜΑ ΔΟΜΩΝ ΠΕΡΙΒΑΛΛΟΝΤΟΣ</div>		
<div>ΕΡΓΟ: ΕΠΙΣΚΕΥΗ ΣΤΕΓΗΣ ΚΑΙ ΑΝΤΙΚΑΤΑΣΤΑΣΗ ΚΟΥΦΩΜΑΤΩΝ</div> <div>ΣΤΟ ΠΑΛΑΙΟ ΔΗΜΟΤΙΚΟ ΣΧΟΛΕΙΟ ΠΑΛΙΑΣ ΚΛΕΙΔΩΝΙΑΣ</div>		
<div>ΘΕΣΗ ΕΡΓΟΥ ΠΕΡΙΟΧΗ: ΠΑΛΙΑ ΚΛΕΙΔΩΝΙΑ ΙΩΑΝΝΙΝΩΝ</div>	<div>ΑΡ. ΣΧΕΔΙΟΥ:</div>	
<div>ΘΕΜΑ:</div> <div>ΚΑΤΟΨΗ ΣΤΕΓΗΣ</div>	<div>A 3</div>	
	<div>ΚΛΙΜΑΚΑ: 1/50</div>	
<div>ΠΕΡΙΟΔΟΣ ΕΚΠΟΝΗΣΗΣ ΜΕΛΕΤΗΣ: ΑΠΡΙΛΙΟΣ 2021</div>		
<div>ΥΠΟΓΡΑΦΕΣ - ΣΦΡΑΓΙΔΕΣ - ΘΕΩΡΗΣΕΙΣ</div>		
<div>ΣΥΝΤΑΧΘΗΚΕ</div> <div>ΙΩΑΝΝΙΝΑ - 04-2021</div> <div>Βάββα Λαμπρινή</div> <div>Αρχιτέκτων Μηχανικός</div> <div>Τσέτσου Μαρία</div> <div>Πολιτικός Μηχανικός</div>	<div>ΕΛΕΓΧΘΗΚΕ</div> <div>ΙΩΑΝΝΙΝΑ -04-2021</div> <div>Η ΑΝΑΠ. ΠΡΟΪΣΤΑΜΕΝΗ ΤΔΠ</div> <div>Ελένη Νικολού</div> <div>Πολιτικός Μηχανικός</div>	
<div>ΘΕΩΡΗΘΗΚΕ</div> <div>ΙΩΑΝΝΙΝΑ - 04-2021</div> <div>Η ΑΝΑΠ. ΠΡΟΪΣΤΑΜΕΝΗ</div> <div>Δ/ΝΣΗΣ ΤΕΧΝΙΚΩΝ ΕΡΓΩΝ ΠΗ</div> <div>ΕΛΕΝΗ ΝΙΚΟΛΟΥ</div> <div>Πολιτικός Μηχανικός</div>		



<div>ΕΛΛΗΝΙΚΗ ΔΗΜΟΚΡΑΤΙΑ</div> <div>ΠΕΡΙΦΕΡΕΙΑ ΗΠΕΙΡΟΥ</div> <div>ΓΕΝΙΚΗ ΔΙΕΥΘΥΝΣΗ ΑΝΑΠΤΥΞΙΑΚΟΥ ΠΡΟΓ/ΣΜΟΥ</div> <div>ΠΕΡΙΒΑΛΛΟΝΤΟΣ & ΥΠΟΔΟΜΩΝ</div> <div>ΔΙΕΥΘΥΝΣΗ ΤΕΧΝΙΚΩΝ ΕΡΓΩΝ ΠΕΡΙΦΕΡΕΙΑΣ ΗΠΕΙΡΟΥ</div> <div>ΤΜΗΜΑ ΔΟΜΩΝ ΠΕΡΙΒΑΛΛΟΝΤΟΣ</div>	
<div>ΕΡΓΟ: ΕΠΙΣΚΕΥΗ ΣΤΕΓΗΣ ΚΑΙ ΑΝΤΙΚΑΤΑΣΤΑΣΗ ΚΟΥΦΩΜΑΤΩΝ</div> <div>ΣΤΟ ΠΑΛΑΙΟ ΔΗΜΟΤΙΚΟ ΣΧΟΛΕΙΟ ΠΑΛΙΑΣ ΚΛΕΙΔΩΝΙΑΣ</div>	
<div>ΘΕΣΗ ΕΡΓΟΥ ΠΕΡΙΟΧΗ: ΠΑΛΙΑ ΚΛΕΙΔΩΝΙΑ ΙΩΑΝΝΙΝΩΝ</div>	<div>ΑΡ. ΣΧΕΔΙΟΥ:</div>
<div>ΘΕΜΑ:</div> <div>ΤΟΜΗ</div>	<div>A 4</div>
	<div>ΚΛΙΜΑΚΑ:1/50</div>
<div>ΠΕΡΙΟΔΟΣ ΕΚΠΟΝΗΣΗΣ ΜΕΛΕΤΗΣ: ΑΠΡΙΛΙΟΣ 2021</div>	
<div>ΥΠΟΓΡΑΦΕΣ - ΣΦΡΑΓΙΔΕΣ - ΘΕΩΡΗΣΕΙΣ</div>	
<div>ΣΥΝΤΑΧΘΗΚΕ</div> <div>ΙΩΑΝΝΙΝΑ - 04-2021</div> <div>Βάββα Λαμπρινή</div> <div>Αρχιτέκτων Μηχανικός</div> <div>Τσέτσου Μαρία</div> <div>Πολιτικός Μηχανικός</div>	<div>ΕΛΕΓΧΘΗΚΕ</div> <div>ΙΩΑΝΝΙΝΑ -04-2021</div> <div>Η ΑΝΑΠ. ΠΡΟΪΣΤΑΜΕΝΗ ΤΔΠ</div> <div>Ελένη Νικολού</div> <div>Πολιτικός Μηχανικός</div>
<div>ΘΕΩΡΗΘΗΚΕ</div> <div>ΙΩΑΝΝΙΝΑ - 04-2021</div> <div>Η ΑΝΑΠ. ΠΡΟΪΣΤΑΜΕΝΗ</div> <div>Δ/ΝΣΗΣ ΤΕΧΝΙΚΩΝ ΕΡΓΩΝ ΠΗ</div> <div>ΕΛΕΝΗ ΝΙΚΟΛΟΥ</div> <div>Πολιτικός Μηχανικός</div>	



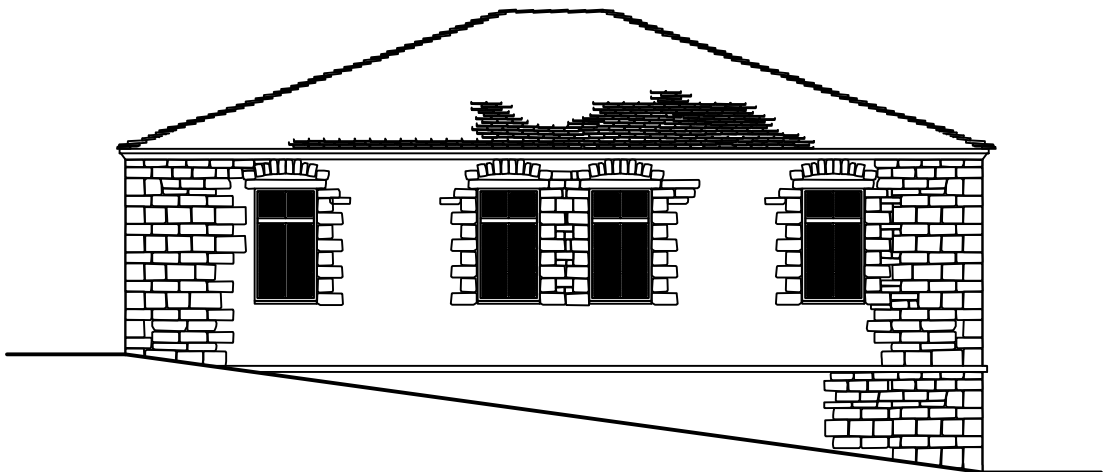
ΝΟΤΙΟΑΝΑΤΟΛΙΚΗ ΟΨΗ



ΝΟΤΙΟΔΥΤΙΚΗ ΟΨΗ



ΒΟΡΕΙΟΑΝΑΤΟΛΙΚΗ ΟΨΗ



ΒΟΡΕΙΟΔΥΤΙΚΗ ΟΨΗ

ΕΛΛΗΝΙΚΗ ΔΗΜΟΚΡΑΤΙΑ ΠΕΡΙΦΕΡΕΙΑ ΗΠΕΙΡΟΥ ΓΕΝΙΚΗ ΔΙΕΥΘΥΝΣΗ ΑΝΑΠΤΥΞΙΑΚΟΥ ΠΡΟΓ/ΣΜΟΥ ΠΕΡΙΒΑΛΛΟΝΤΟΣ & ΥΠΟΔΟΜΩΝ ΔΙΕΥΘΥΝΣΗ ΤΕΧΝΙΚΩΝ ΕΡΓΩΝ ΠΕΡΙΦΕΡΕΙΑΣ ΗΠΕΙΡΟΥ ΤΜΗΜΑ ΔΟΜΩΝ ΠΕΡΙΒΑΛΛΟΝΤΟΣ	
ΕΡΓΟ: ΕΠΙΣΚΕΥΗ ΣΤΕΓΗΣ ΚΑΙ ΑΝΤΙΚΑΤΑΣΤΑΣΗ ΚΟΥΦΩΜΑΤΩΝ ΣΤΟ ΠΑΛΑΙΟ ΔΗΜΟΤΙΚΟ ΣΧΟΛΕΙΟ ΠΑΛΙΑΣ ΚΛΕΙΔΩΝΙΑΣ	
ΘΕΣΗ ΕΡΓΟΥ ΠΕΡΙΟΧΗ: ΠΑΛΙΑ ΚΛΕΙΔΩΝΙΑ ΙΩΑΝΝΙΝΩΝ	ΑΡ. ΣΧΕΔΙΟΥ:
ΘΕΜΑ: ΠΡΟΤΑΣΗ ΟΨΕΙΣ	A 5
	ΚΛΙΜΑΚΑ:1/50
ΠΕΡΙΟΔΟΣ ΕΚΠΟΝΗΣΗΣ ΜΕΛΕΤΗΣ: ΑΠΡΙΛΙΟΣ 2021	
ΥΠΟΓΡΑΦΕΣ - ΣΦΡΑΓΙΔΕΣ - ΘΕΩΡΗΣΕΙΣ	
ΣΥΝΤΑΧΘΗΚΕ ΙΩΑΝΝΙΝΑ - 04-2021 Βάββα Λαμπρινή Αρχιτεκτων Μηχανικός Τσέτσου Μαρία Πολιτικός Μηχανικός	ΕΛΕΓΧΘΗΚΕ ΙΩΑΝΝΙΝΑ -04-2021 Η ΑΝΑΠ. ΠΡΟΪΣΤΑΜΕΝΗ ΤΔΠ Ελένη Νικολού Πολιτικός Μηχανικός ΘΕΩΡΗΘΗΚΕ ΙΩΑΝΝΙΝΑ - 04-2021 Η ΑΝΑΠ. ΠΡΟΪΣΤΑΜΕΝΗ Δ/ΝΣΗΣ ΤΕΧΝΙΚΩΝ ΕΡΓΩΝ ΠΗ ΕΛΕΝΗ ΝΙΚΟΛΟΥ Πολιτικός Μηχανικός